



**ФЕДЕРАЛЬНАЯ СЛУЖБА ПО НАДЗОРУ
В СФЕРЕ ЗАЩИТЫ ПРАВ ПОТРЕБИТЕЛЕЙ И БЛАГОПОЛУЧИЯ ЧЕЛОВЕКА**

Управление Федеральной службы по надзору в сфере защиты прав потребителей и благополучия человека по городу Санкт-Петербургу

(наименование территориального органа)

САНИТАРНО-ЭПИДЕМИОЛОГИЧЕСКОЕ ЗАКЛЮЧЕНИЕ

№ 78.01.05.000.М.000524.04.23 ОТ 25.04.2023 г.

Настоящим санитарно-эпидемиологическим заключением удостоверяется, что производство (заявленный вид деятельности, работы, услуги) (перечислить виды деятельности (работ, услуг), для производства — виды выпускаемой продукции; наименование объекта, фактический адрес):
Здания, строения, сооружения, помещения, оборудование и иное имущество, используемые для осуществления медицинской деятельности (согласно приложению).

Общество с ограниченной ответственностью "ПРЕМИУМ МЕД", Санкт-Петербург, ул Васи Алексева, д 26, литера А, помещ 6Н (Российская Федерация)

Заявитель (наименование организации-заявителя, юридический адрес)

Общество с ограниченной ответственностью "ПРЕМИУМ МЕД", 198188, г. Санкт-Петербург, вн.тер.г. муниципальный округ Автово, ул Васи Алексева, д. 26, литера А, помещ. 6Н (Российская Федерация)

СООТВЕТСТВУЕТ (НЕ СООТВЕТСТВУЕТ) — государственным санитарно-эпидемиологическим правилам и нормативам (ненужное зачеркнуть, указать полное наименование санитарных правил)

СП 2.1.3678-20 "Санитарно-эпидемиологические требования к эксплуатации помещений, зданий, сооружений, оборудования и транспорта, а также условиям деятельности хозяйствующих субъектов, осуществляющих продажу товаров, выполнение работ или оказание услуг" раздел II. Общие требования, раздел IV. Санитарно-эпидемиологические требования к эксплуатации помещений, зданий, сооружений при осуществлении деятельности хозяйствующими субъектами, оказывающими медицинские услуги, СанПин 2.1.3684-21 "Санитарно-эпидемиологические требования к содержанию территорий городских и сельских поселений, к водным объектам, питьевой воде и питьевому водоснабжению, атмосферному воздуху, почвам, жилым помещениям, эксплуатации производственных, общественных помещений, организации и проведению санитарно-противоэпидемических (профилактических) мероприятий" раздел X. Требования к обращению с отходами.

Основанием для признания условий производства (вида деятельности, работ, услуг) соответствующими (не соответствующими) государственным санитарно-эпидемиологическим правилам и нормативам являются (перечислить рассмотренные документы):

акт обследования Управления Федеральной службы по надзору в сфере защиты прав потребителей и благополучия человека по городу Санкт-Петербургу от 17.04.2023 г.

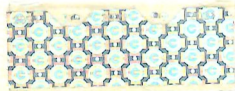


Заключение действительно до

**Главный государственный санитарный врач
(заместитель главного государственного санитарного врача)**



№ 3137558



**ФЕДЕРАЛЬНАЯ СЛУЖБА ПО НАДЗОРУ
В СФЕРЕ ЗАЩИТЫ ПРАВ ПОТРЕБИТЕЛЕЙ И БЛАГОПОЛУЧИЯ ЧЕЛОВЕКА**

Управление Федеральной службы по надзору в сфере защиты прав потребителей и благополучия человека по городу Санкт-Петербургу

(наименование территориального органа)

**ПРИЛОЖЕНИЕ
К САНИТАРНО-ЭПИДЕМИОЛОГИЧЕСКОМУ ЗАКЛЮЧЕНИЮ**

№ 78.01.05.000.М.000524.04.23 ОТ 25.04.2023 г.

Здания, строения, сооружения, помещения, оборудование и иное имущество, используемые Обществом с ограниченной ответственностью "ПРЕМИУМ МЕД" по адресу: Санкт-Петербург, ул Васи Алексеева, д 26, литера А, помещ 6Н для осуществления медицинской деятельности:

при оказании первичной медико-санитарной помощи организуются и выполняются следующие работы (услуги):
 по акушерству и гинекологии (за исключением использования вспомогательных репродуктивных технологий и искусственного прерывания беременности) - первичная специализированная медико-санитарная помощь - амбулаторно
 по дерматовенерологии - первичная специализированная медико-санитарная помощь - амбулаторно
 по медицинскому массажу - первичная доврачебная медико-санитарная помощь - амбулаторно
 по неврологии - первичная специализированная медико-санитарная помощь - амбулаторно
 по остеопатии - первичная специализированная медико-санитарная помощь - амбулаторно
 по оториноларингологии (за исключением кохлеарной имплантации) - первичная специализированная медико-санитарная помощь - амбулаторно
 по офтальмологии - первичная специализированная медико-санитарная помощь - амбулаторно
 по педиатрии - первичная врачебная медико-санитарная помощь - амбулаторно
 по профпатологии - первичная специализированная медико-санитарная помощь - амбулаторно
 по сестринскому делу - первичная доврачебная медико-санитарная помощь - амбулаторно
 по сестринскому делу в педиатрии - первичная доврачебная медико-санитарная помощь - амбулаторно
 по терапии - первичная врачебная медико-санитарная помощь - амбулаторно
 по ультразвуковой диагностике - первичная специализированная медико-санитарная помощь - амбулаторно
 по физиотерапии - первичная доврачебная медико-санитарная помощь - амбулаторно
 по физиотерапии - первичная специализированная медико-санитарная помощь - амбулаторно
 по функциональной диагностике - первичная доврачебная медико-санитарная помощь - амбулаторно
 по функциональной диагностике - первичная специализированная медико-санитарная помощь - амбулаторно
 по хирургии - первичная специализированная медико-санитарная помощь - амбулаторно
 по эндокринологии - первичная специализированная медико-санитарная помощь - амбулаторно

при проведении медицинских экспертиз организуются и выполняются следующие работы (услуги):
 по экспертизе временной нетрудоспособности

при проведении медицинских осмотров организуются и выполняются следующие работы (услуги):
 по медицинским осмотрам (предварительным, периодическим)
 по медицинским осмотрам (предсменным, предрейсовым, послерейсовым)
 по медицинским осмотрам профилактическим

при проведении медицинских освидетельствований организуются и выполняются следующие работы (услуги):
 по медицинскому освидетельствованию на наличие медицинских противопоказаний к управлению транспортным средством



Главный государственный санитарный врач
(заместитель главного государственного санитарного врача)

